

GOZDNA IGRALNICA

Gozd je odprto učno okolje, ki v nas simulira vse čute, pri otrocih pa spodbuja radovednost, lastno aktivnost, domišljijo, ustvarjalnost.

ZATO POJDIMO V GOZD!

1. Pogovorimo se o pravilih obnašanja in varnosti v gozdu.
2. Ob vstopu v gozd se za trenutek ustavimo- Ali ste opazili, kako je ozelenel? Igramo se igrico: **KAJ VIDIM?** Naštevamo, kaj vse opazimo (drevesa, veje, listke, smeti, veverico, kosa, borovnice, podlesno vetrnico, korenine, prst,...)
3. Pot nadaljujemo lahko v umirjenem teku...se ponovno ustavimo...se igramo igrico **UJEMI ZVOK** (za določen čas se osredotočimo na zvok in šume v okolici in jih naštejemo)
4. Nadaljujemo sprehod...
 - **naberemo različne veje** različnih debelin, dolžin...lahko jih razvrščamo, štejemo, preštejemo, katerih je več, manj, prirejamo, oblikujemo like, različne motive, jih zložimo po velikosti, jih polagamo v dolžino,...palico lahko vržemo in izmerimo dolžino s koraki (otroškimi, našimi- primerjamo), s palico skušamo zadeti deblo.
 - s **palicami se lahko tudi razgibamo** (delamo počepe s palico v predročanju, se nagibamo s trupom v levo- desno s palico v vzročanju, palico položimo na tla- jo preskakujemo naprej- nazaj, levo- desno, skušamo preskakovati izmenično, več palic položimo na tla (kot zebro) in jih preskakujemo sonožno naprej in poskusimo tudi vzvratno...
 - **preskakujemo debela, hodimo po deblih in lovimo ravnotežje**

5. V gozdu lahko iz naravnih materialov izdelamo sliko.



6. Izdelamo hiško za gozdne palčke.

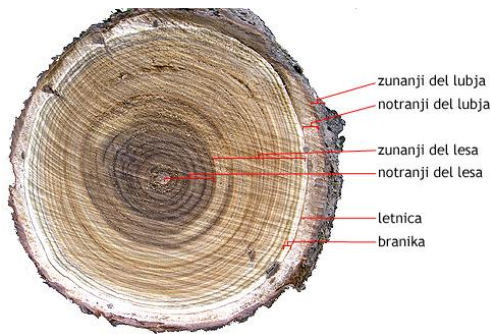


7. Poskusimo objeti drevo- Koliko rok potrebujemo , da sklenemo krog okoli drevesa?

8. Potipamo drevesne skorje. Če imamo s seboj bel list papirja in voščenske, lahko naredimo frotaž drevesnih skorij ali listkov.



9. hodimo po **drevesnih štorih**...lahko preštejemo koliko letnic ima drevo in tako izvemo kako staro je. Ali veste, da je gostota letnic- oz. branik odvisna od količine hrane, vode, toplote,...



10. igra **ZAUPAJ MI oz. VODENJE SLEPCA**: za zaključek vaši in otrokovih vtisov si lahko prevezete izmenično oči in vodeči vas vodi po gozdni poti.

SPOŠTOVANI STARŠI!

IZBRANA TEMA IN DEJAVNOSTI SO VAM PONUJENE ZARADI BLIŽINE GOZDA VAŠIH DOMOV...V STRAŽUNU JE OZNAČENA SRČNA POT PRIJATELJSTVA, ČE PA SE PODATE PO STRAŽUNU IZ TEZENSKE SMERI, PA NALETITE TUDI NA OZNAČENO GOZDNO POT NETOPIRA BOROMIRJA.



Obilo zabave in novih spoznanj v gozdu!